

**Cliente**

Maltería Oriental S.A.

País

Uruguay

Sector

Producción y
comercialización de
malta

LUGUS DESARROLLADO PARA MOSA

Maltería Oriental utiliza el Sistema de Gestión Agrícola LUGUS desarrollado por San Diego SoftWorks.

“Estoy muy contenta con la selección de San Diego, me parece que fue un compañero ideal en este proyecto.”

*Gabriela Rodríguez.
Analista de Procesos y Proyectos*

Sobre la empresa

Maltería Oriental S.A. (MOSA) es una empresa con más de 70 años de experiencia en la producción y comercialización de malta.

Se encuentra en una zona privilegiada, a las afueras de la ciudad de Montevideo, a escasos minutos del puerto, y a pocos kilómetros de sus cultivos de cebada.

El éxito de MOSA no solo depende de una buena gestión comercial, sino que también, de su capacidad para mantener un vínculo estrecho con los productores de cebada, ya sea a través de la asistencia permanente por parte de nuestros técnicos, así como también manteniendo siempre abiertos los canales de comunicación.

MOSA tiene una capacidad de producción anual de 60.000 toneladas de malta y una capacidad de despacho de 5.000 toneladas por día.

Solución

La solución propuesta para MOSA consistió en la realización de un sistema informático basado en nuestro producto LUGUS (www.lugusnet.com) el cual permite la administración y gestión de la cadena de producción agrícola, desde el comienzo de la siembra hasta el pasaje a producción de los granos cosechados.

LUGUS ha sido desarrollado con innovadoras herramientas de gestión incluyendo la interacción con Google Earth, utilización de GPS y sistemas accesibles desde dispositivos móviles.

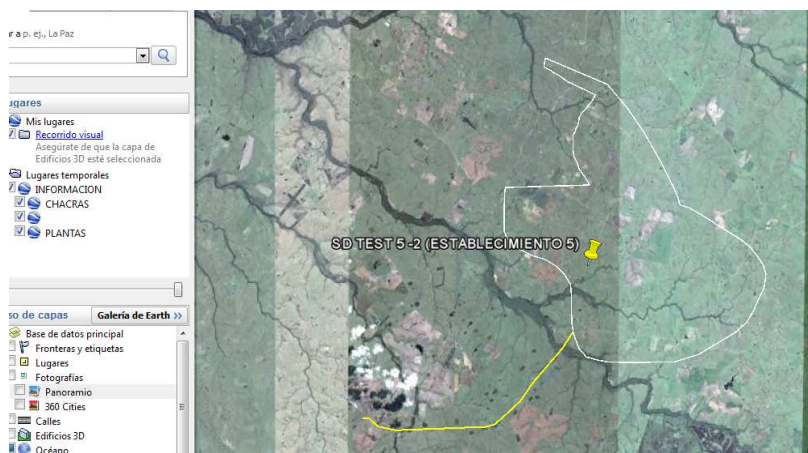
Fecha	Chacra	Establecimiento	Hectáreas	Productor	Razón	Paraje	Departamento	Cultivo/Varietal	Planta Preferente
2011/2012	Pesanha - 2	Embrión Paraiso	37	Acevedo Pesanha, Acevedo Angel	Pesanha, Angel		Durazno	Trigo/Carpintero	
2011/2012	SD TEST 4 2	Establecimiento 1	2.421	Acevedo Pesanha, Acevedo Angel	Pesanha, Angel		Canelones	Cabada/Máxima	
2011/2012	SD TEST 5 - 2	ESTABLECIMIENTO 5	2.521	Acevedo Pesanha, Acevedo Angel	Pesanha, Angel		Canelones	Cabada/Máxima	
2011/2012	Arriua	Arriua	200	Agrícola TM S.A.R.L.	Agrícola TM - Caserío Tartagino	Rotonda 3 - 23	Flores	Trigo/ACA 901	
2011/2012	Cantera	El Tarugo	32	Agrícola TM S.A.R.L.	Agrícola TM S.A.R.L.		Flores	Trigo/Martillo	
2011/2012	Cantera (lota)	El Tarugo	35	Agrícola TM S.A.R.L.	Agrícola TM S.A.R.L.		Pintos	Flores	Trigo/Martillo
2011/2012	Cantera (medio)	El Tarugo	35	Agrícola TM S.A.R.L.	Agrícola TM S.A.R.L.		Pintos	Flores	Trigo/Martillo
2011/2012	Cantera (Monte)	El Tarugo	40	Agrícola TM S.A.R.L.	Agrícola TM S.A.R.L.		Pintos	Flores	Trigo/Martillo
2011/2012	Casa	El Tarugo	34	Agrícola TM S.A.R.L.	Agrícola TM S.A.R.L.		Pintos	Flores	Trigo/Martillo
2011/2012	Mangas de piedra	El Tarugo	47	Agrícola TM S.A.R.L.	Agrícola TM S.A.R.L.		Pintos	Flores	Trigo/Martillo
2011/2012	Oyhenand	Ernesto Oyhenand	43	Agrícola TM S.A.R.L.	Agrícola TM - Luján P. M...		Pedregales	Flores	Trigo/ACA 901

La gestión de chacras, camiones, fletes, ciclo de cultivo, cosecha, traslados, administración de platas y silos, mantenimiento de stock, así como también una gran cantidad de tareas extras, se encuentran incluidos en este sistema, pudiendo ser adaptado a empresas de rubros similares.

A través de la utilización de este sistema, MOSA ha conseguido mejorar su cadena de producción, contando con información online centralizada, reduciendo los tiempos de tareas administrativas y generando y desencadenando procesos desde cualquier lugar y momento a través del uso del sistema en dispositivos móviles.

El módulo de gestión de calidad permite contar con un estricto control de las semillas cosechadas indicando los lotes por distintos parámetros.

A su vez, los productores pueden consultar información online de sus cosechas, los rendimientos, los ingresos a planta, etc., logrando una descentralización y una disminución de los tiempos utilizados por los técnicos en responder dichas solicitudes.



Para una Demo Online visite el Sitio Web de LUGUS:

www.lugusnet.com

"El sistema que nos armó San Diego es un sistema a medida que si bien es a medida se puede extrapolar a empresas similares a la nuestra."

Gabriela Rodríguez
Analista de Procesos y Proyectos

Beneficios

Este sistema les permitió llevar un exacto control de los ciclos de cosecha así como también los movimientos de la semilla y los controles de calidad.

Cada vez más, empresas y organismos gubernamentales aprovechan el uso de Internet para proveer servicios, información y aplicaciones a sus clientes.

Zafra	Chacra	Establecimiento	Productor	Razon	Hectáreas	Cultivo/Varietal	Rastrojo	Planta Preferente	Planta
2010/2011 V	VSD Chacra 2		Acevedo Pesanha, Angel	Acevedo Pesanha, Angel	10.000		Campo Natural		
2010/2011 V	VPesanha - 2	Embrion Paraiso	Acevedo Pesanha, Angel	Acevedo Pesanha, Angel	37	Soja/IGRA 526	Trigo		
2010/2011 V	VBidegain	Bidegain	Agrícola TM S.A.R.L.	Agrícola TM S.A.R.L.	72	Soja/5.5	Trigo		
2010/2011 V	Vcantero	El Tarugo	Agrícola TM S.A.R.L.	Agrícola TM S.A.R.L.	32	Soja/5.5	Soja 2da. sobre Trigo		
2010/2011 V	VCantera (lotus)	El Tarugo	Agrícola TM S.A.R.L.	Agrícola TM S.A.R.L.	35	Soja/5.5	Pradera Vieja		
2010/2011 V	VCantera (medico)	El Tarugo	Agrícola TM S.A.R.L.	Agrícola TM S.A.R.L.	35	Soja/5.5	Pradera Vieja		
2010/2011 V	VCantera (Monte)	El Tarugo	Agrícola TM S.A.R.L.	Agrícola TM S.A.R.L.	40	Soja/5.5	Soja 1ra.		
2010/2011 V	VCasa	El Tarugo	Agrícola TM S.A.R.L.	Agrícola TM S.A.R.L.	34	Soja/5.5	Soja 1ra.		
2010/2011 V	VKm 151	El Tarugo	Agrícola TM S.A.R.L.	Agrícola TM S.A.R.L.	13	Soja/5.5	Trigo		
2010/2011 V	Vkm 153	El Tarugo	Agrícola TM S.A.R.L.	Agrícola TM S.A.R.L.	41	Soja/5.5	Trigo		
2010/2011 V	VManegas de piedra	El Tarugo	Agrícola TM S.A.R.L.	Agrícola TM S.A.R.L.	46	Soja/5.5	Soja 2da. sobre Trigo		
2010/2011 V	VRuta	El Tarugo	Agrícola TM S.A.R.L.	Agrícola TM S.A.R.L.	118	Soja/5.5	Trigo		
2010/2011 V	VDubenard	Finesto Dubenard	Agrícola TM S.A.R.L.	Agrícola TM S.A.R.L.	43	Soja/5.5	Soja 1ra.		

LUGUS permitió llevar el correcto seguimiento de la información utilizada en el ciclo de cosecha de las semillas, como así también registrar los movimientos de envío a exportación o producción de la semilla.

LUGUS permite facilitar y potenciar la gestión agrícola de Maltería Oriental.

Chacra	Establecimiento	Productor	Padrón	Razón Social	Departamento	Paraje	Ha.	Ha.Obt.	Localización	Perimetro	Camino
<input checked="" type="checkbox"/>	Arriua	Arriua	Agrícola TM S.A.R.L.	Agrícola TM S.A.R.L.	-Cesar Tartaglini	Flores	Rotonda 3 - 23	200	194.357		
<input checked="" type="checkbox"/>	Cantera El Tarugo	El Tarugo	Agrícola TM S.A.R.L.	Agrícola TM S.A.R.L.	Flores	Pintos	32	0			
<input checked="" type="checkbox"/>	Cantera (lotus)	El Tarugo	Agrícola TM S.A.R.L.	Agrícola TM S.A.R.L.	Flores	Pintos	35	0			
<input checked="" type="checkbox"/>	Cantera (medico)	El Tarugo	Agrícola TM S.A.R.L.	Agrícola TM S.A.R.L.	Flores	Pintos	35	0			
<input checked="" type="checkbox"/>	Pesanha - 2	Embrion Paraiso	Acevedo Pesanha, Angel	Acevedo Pesanha, Angel	Durazno		37	0			
<input checked="" type="checkbox"/>	TEST 4	ESTABLECIMIENTO 1	Acevedo Pesanha, Angel	Acevedo Pesanha, Angel	Canelones		2421	0			
<input checked="" type="checkbox"/>	TEST 5	ESTABLECIMIENTO 5	Acevedo Pesanha, Angel	Acevedo Pesanha, Angel	Canelones		2821	37148.813			

Por más información sobre otros casos de éxito de San Diego SoftWorks, por favor visite:

www.sandiego.com.uy